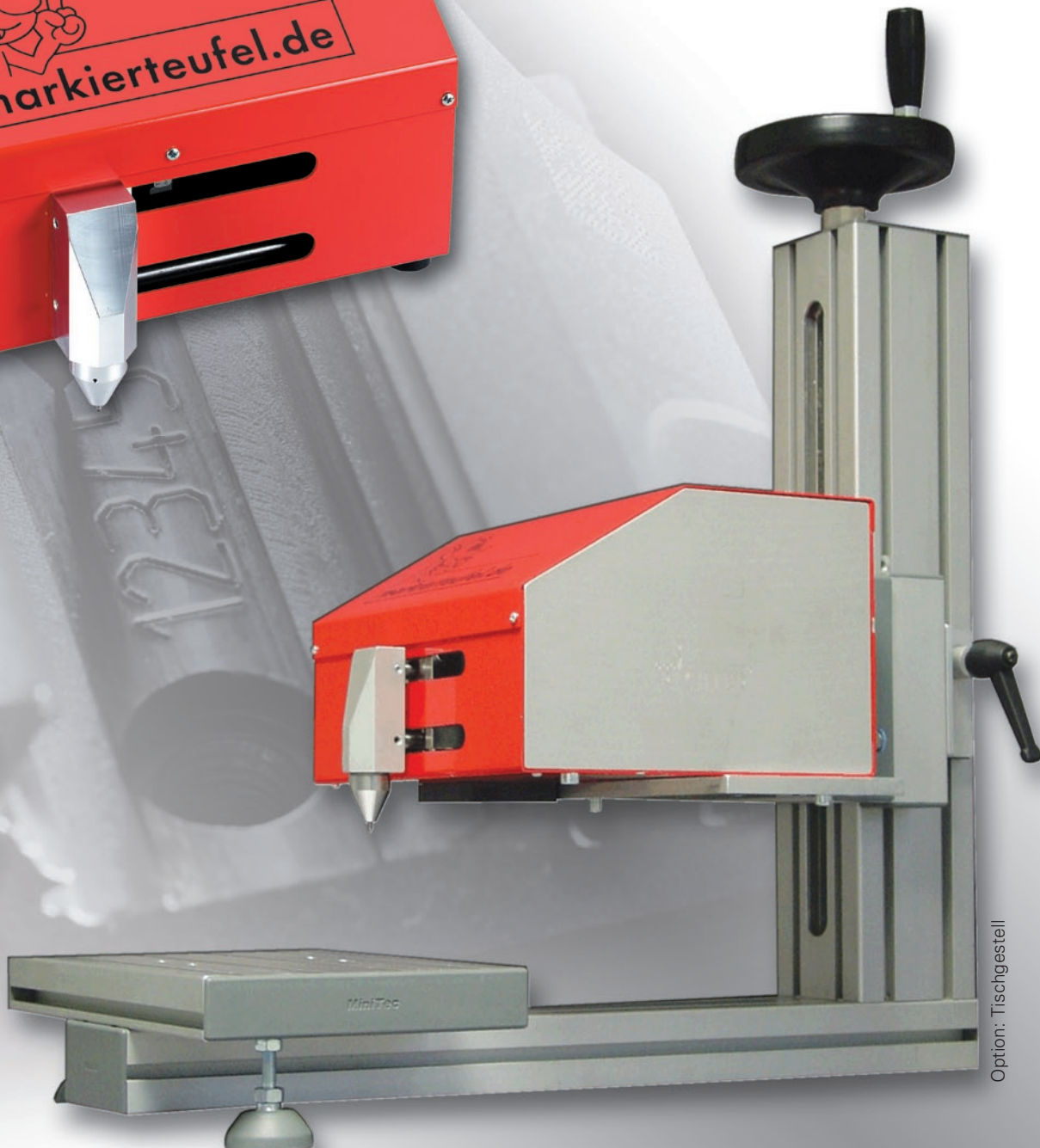


Einstieg in professionelles Markieren
Markierteufel



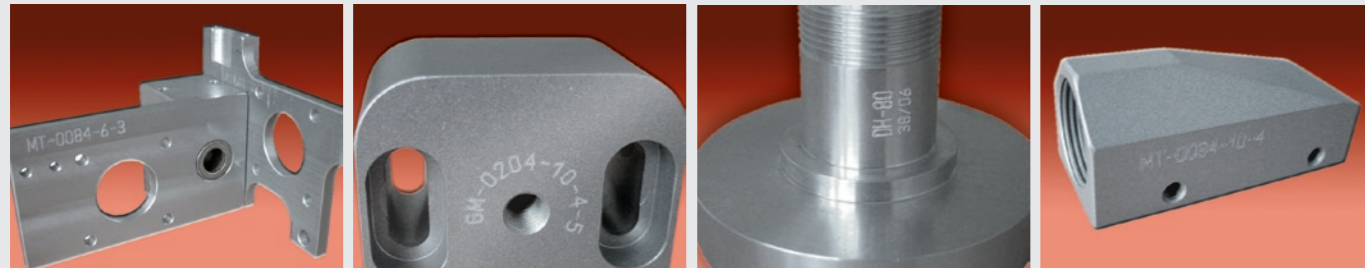
markierteufel.de



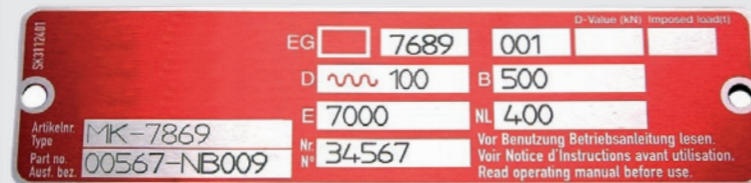
Merkmale:

- Nadelpräger zum schnellen und flexiblen Beschriften, Kennzeichnen und Markieren von Typenschildern und festen Materialien
- Kompakte Bauart und eine einfache Bedienung sichern einen kostengünstigen Einstieg in die professionelle Markiertechnik
- Pneumatischer Prägekopf - Beschriftungsfeld von 80 x 50 mm zum Beschriften von Stahl, Nichteisenmetallen und Kunststoffen
- Hohe Beschriftungsgeschwindigkeit von bis zu 2 Zeichen/sec.
- 2-Achs-Schrittmotor-Bahnsteuerung
- USB-Schnittstelle für PC-Anschluss

Anwendungsbeispiele:



Technische Daten	
Eilgang	bis 30 mm/s
Beschriftung	bis 2 Zeichen/s
Prägefrequenz	50 - 400 HZ
Prägekraft	bis 80 N
Wiederholgenauigkeit	0,02 mm
Druckluft	2 - 6 bar
Spannungsversorgung	240 V
Abmaße	250 x 260 x 160 mm



Software:

Markierteufel / Professional Software

Komfortable Erstellung des Beschriftungslayouts (Windows-basierend)

- Steuerungs-Tool für Teileapparat
- Freies Skalieren von Schrifthöhen u. -breiten
- Unterschiedliche Zeichensätze / Schriften
- Grafiken und Logos (Vektordaten)
- Schichtkennzeichen beschriften
- DataMatrix-Code
- Datenbank-Import
- Zählerfunktion
- Texte & Variablen
- Datum / Uhrzeit
- u.v.m.

Optionen/Zubehör:

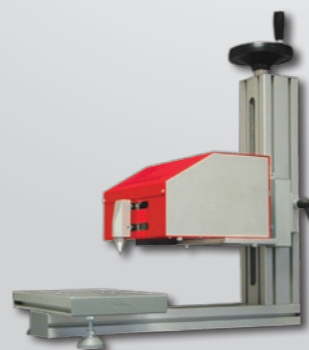
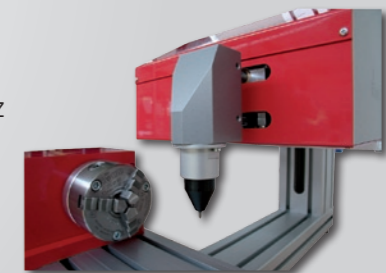


Drehhexe

- Teileapparat zur Umfangsbeschriftung
- 80 mm Spannfutter
 - Bahngesteuerte Umfangsbeschriftung
 - Winkelbeschriftung

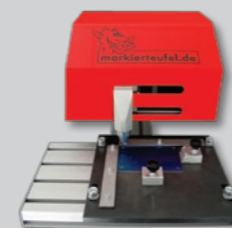
Elektropräger

- Über Software einstellbare Prägefrequenz bis 120 Hz
- Über Software einstellbare Prägekraft bis 70 N
- Druckluftunabhängig
- Geräuscharm



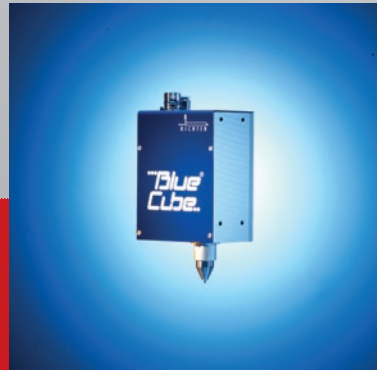
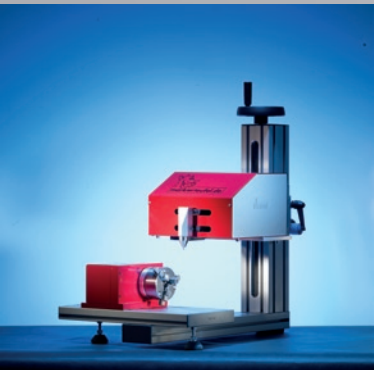
Tischgestell

- AL-Aufspanntisch mit T-Nuten
- Höhenverstellung mittels Handrad von 0 - 300 mm (optional auf 500 mm erweiterbar)
- Adapterplatte zur Befestigung des Markierteufels
- Integrierter Druckminderer zur Einstellung der Prägekraft
- Tischgröße ca. 300 x 180 mm



Typenschildspannplatte

- Mit 2 Klemm-Magneten für Schildgröße bis 100 x 100 mm



Markiermaschinen - Sondermaschinenbau - Automation & Integration

Joachim Richter

Systeme und Maschinen GmbH & Co. KG
Erlenhöhe 3-5 / 66871 Konken

Tel.: +49 (6384) 9228-0

Fax: +49 (6384) 9228-77

Email: info@jr-richter.de