

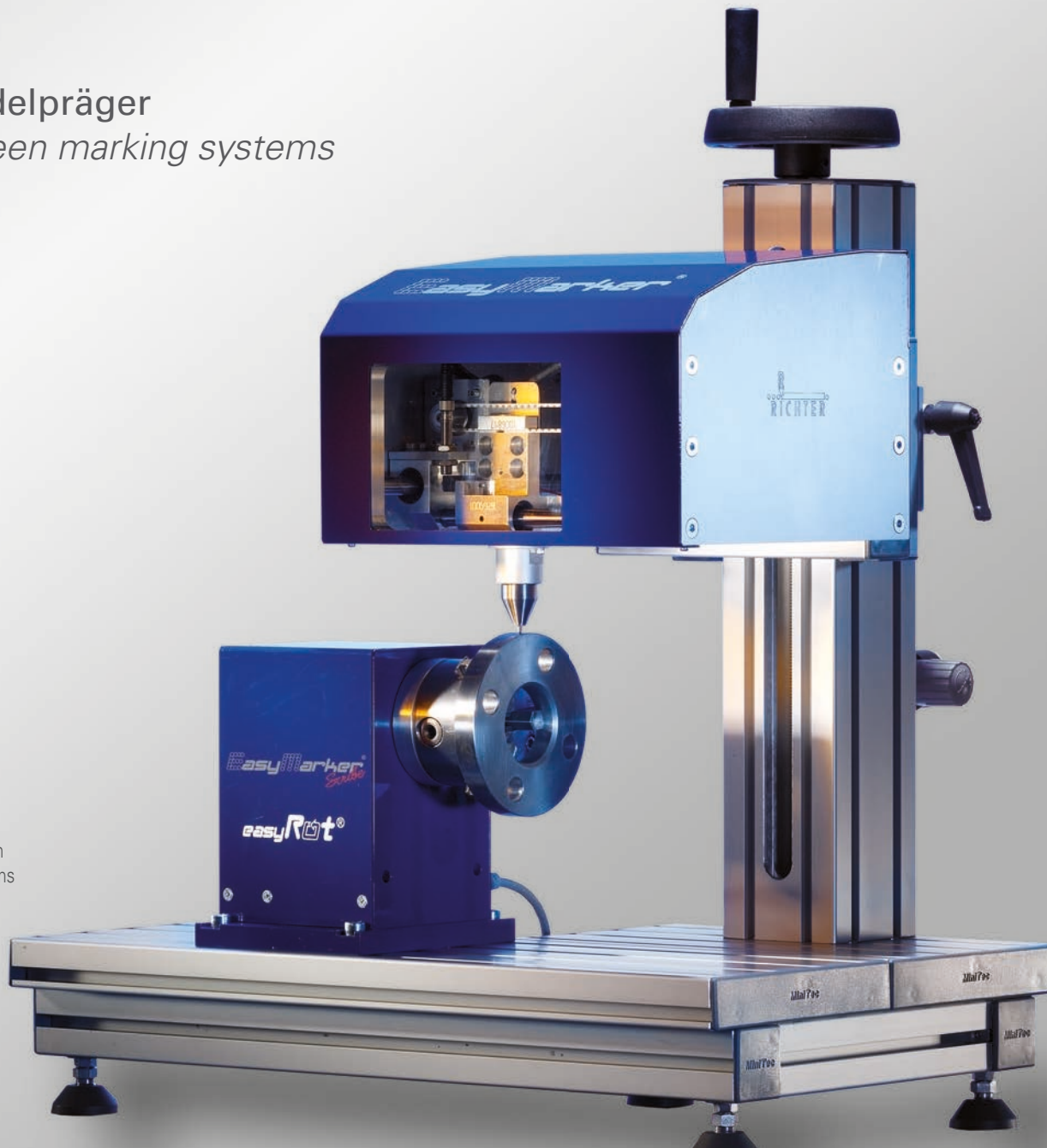


New

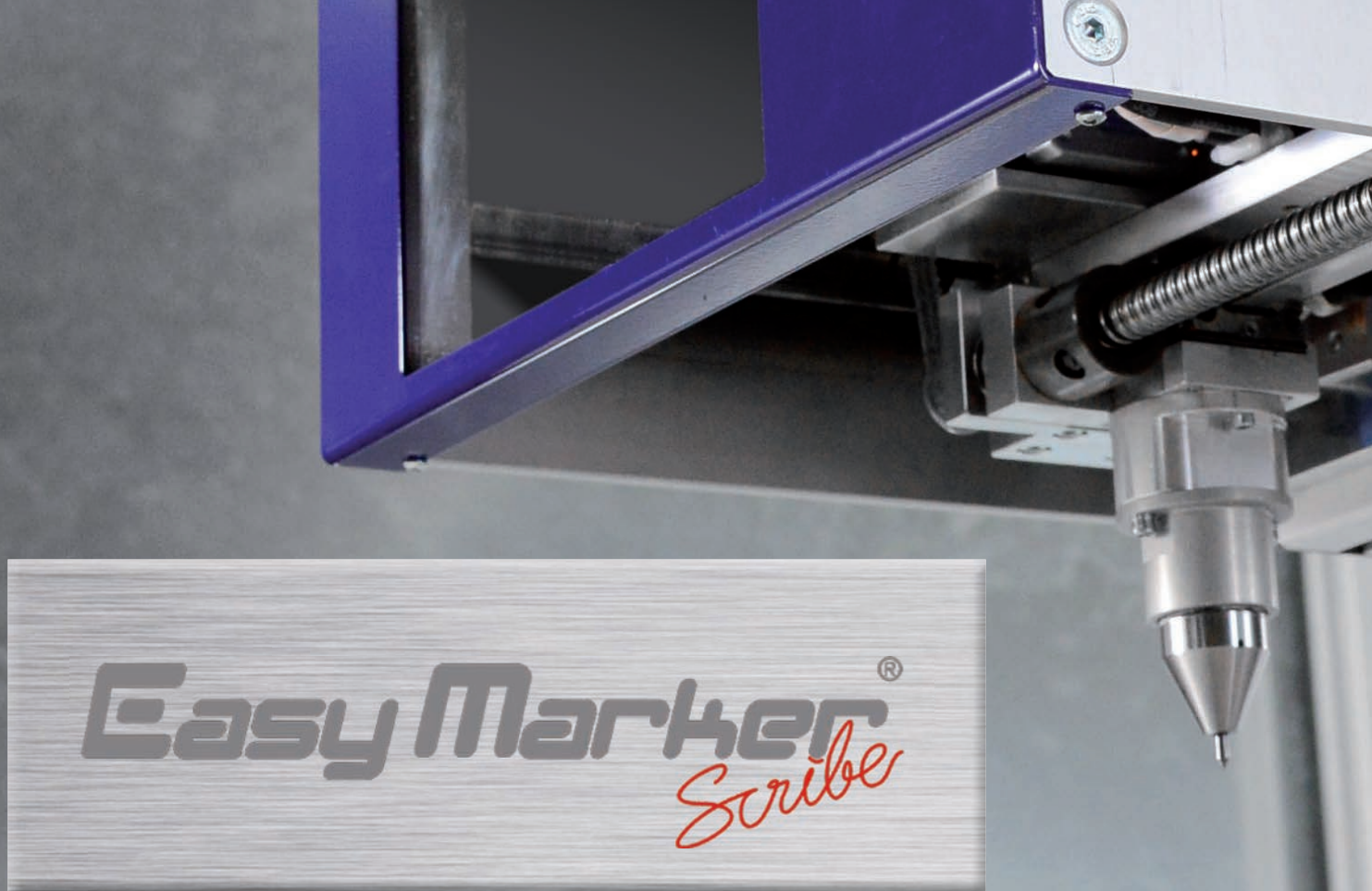
Easy Marker<sup>®</sup>  
*Scribe*

Easy Marker<sup>®</sup>  
*usb*

Die neuen Nadelpräger  
*The new dotpeen marking systems*



Titelbild: EasyMarker mit Optionen  
Frontpage: EasyMarker with options



### Ritzen in höchster Qualität - Der neue EasyMarker Scribe

- Echte Ritzmaschine zum unschlagbaren Preis
- Ritzwerkzeug mit Diamanteinsatz
- Einfaches Markieren von Stahl, Nichteisenmetalle, Kunststoffe und gehärtete Materialien
- Pneumatischer Beschriftungskopf (optional: elektrisch)
- Ritz- oder optionaler Nadelprägebetrieb durch einfachen Wechsel des Beschriftungskopfes
- Manuelle Höhenverstellung bis 300 mm
- Aufspanntisch in Alu-Profiltechnik (ca. 300 x 360 mm)
- Geschwindigkeit bis 100 mm/Sek. (4 Zeichen/Sek. bei 2 mm)
- Einfache Erstellung der Beschriftungslayouts
- Komfortable Bedienung mittels grafischer Windows-Beschriftungs-Software

### Scribing in the highest quality - The new EasyMarker Scribe

- Real scribing machine with an unbeatable price
- Scribing tool with an diamond insert
- Marking of steel, non-ferrous metals, plastics and hardened materials
- Pneumatic marking head ( optional: electric)
- Scribe or optional needle embossing operation by simply changing the marking head
- Manual height adjustment up to 300 mm
- Aluminum profile clamping table (300 x 360 mm)
- Speed up to 100 mm / sec. (4 characters / sec. 2 mm )
- Easy creation of marking layouts
- Comfortable graphical Windows marking software





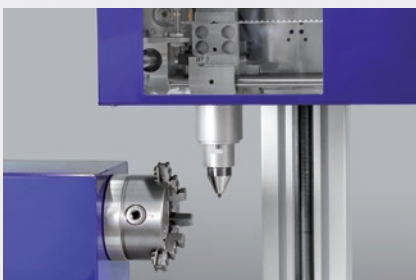
Abbildung zeigt / Picture shows:  
EasyMarker Scribe

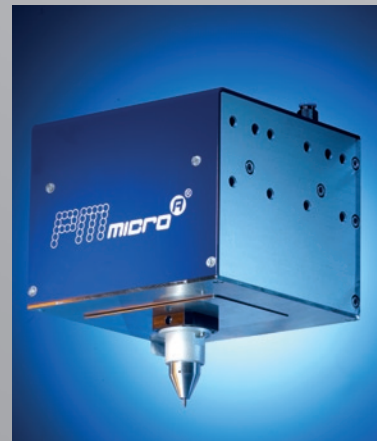
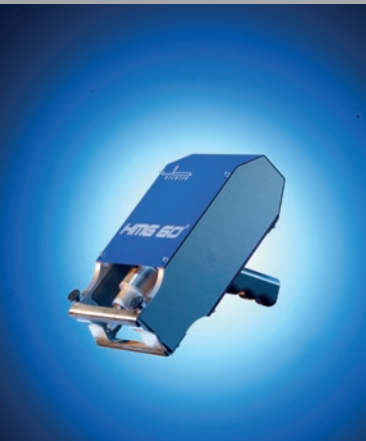
### Auspacken, Kabel einstecken und loslegen - Der neue EasyMarker USB

- Weniger Stellfläche - größerer Nutzen
- Einfaches Markieren von Stahl, Nichteisenmetalle, Kunststoffe und gehärtete Materialien
- Pneumatischer Beschriftungskopf (optional: elektrisch)
- Prägwerkzeug aus Vollhartmetall, wahlweise 60/90/120°
- Manuelle Höhenverstellung bis 300 mm
- Aufspanntisch in Alu-Profiltechnik (ca. 300 x 360 mm)
- Geschwindigkeit bis 100 mm/Sek. (4 Zeichen/Sek. bei 2 mm)
- Einfache Erstellung der Beschriftungslayouts
- Komfortable Bedienung mittels grafischer Windows-Beschriftungs-Software

### Unpack, plug in and get started - The new EasyMarker USB

- Small footprint - greater benefit
- Marking of steel, non-ferrous metals, plastics and hardened materials
- Pneumatic marking head ( optional: electric)
- Solid carbide embossing tool (optionally 60/90/120 °)
- Manual height adjustment up to 300 mm
- Aluminum profile clamping table (300 x 360 mm)
- Speed 100 mm / sec. (4 characters / sec. 2 mm )
- Easy creation of marking layouts
- Comfortable graphical Windows marking software





Markiermaschinen - Sondermaschinenbau - Automation & Integration

Marking machines - Customized solutions - Automation & Integration

**Joachim Richter**

Systeme und Maschinen GmbH & Co. KG  
Erlenhöhe 3-5 / 66871 Konken

Tel.: +49 (6384) 9228-0

Fax: +49 (6384) 9228-77

Email: [info@jr-richter.de](mailto:info@jr-richter.de)