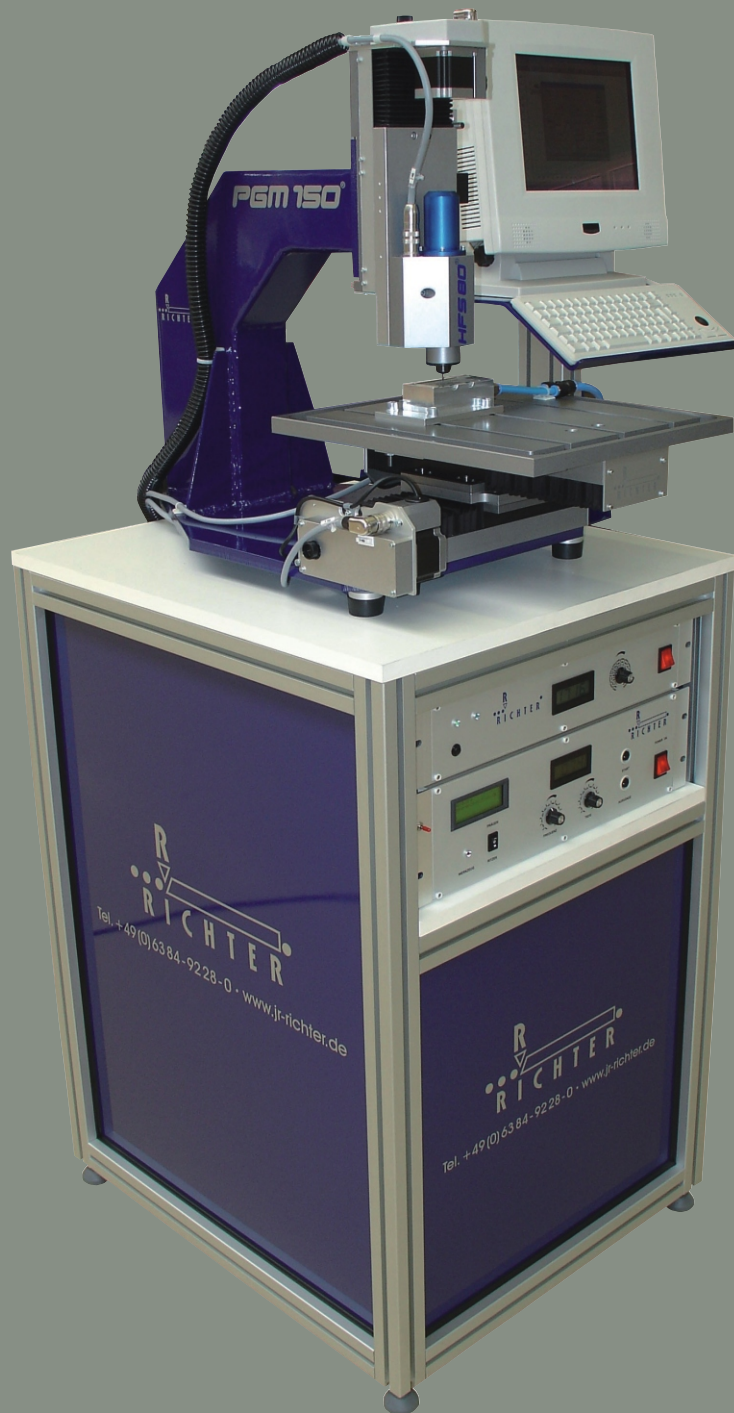


# PGM - 150

Präzisions-Graviermaschine



**R**  
RICHTER

# PGM-150

Stabile und schwingungsarme Präzisions-Graviermaschine aus geschweißtem Stahlgestell mit einer gefrästen und genuteten Tischplatte.

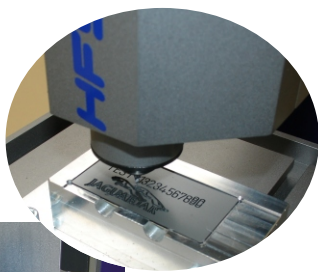
Der modulare Aufbau ermöglicht ein breites Spektrum an Verfahrenswegen. Als Standardgrößen sind **100, 150, 200, 250, 300** und **500** mm verfügbar, die beliebig kombiniert werden können.

## Merkmale

- geschliffene Linearführungen und Kugelgewindeantriebe in allen Achsen
- Faltenbalgabdeckungen in allen Achsen
- Hochleistungsschrittmotoren in allen Achsen (Option AC-Servos)
- Energieführungsketten in allen Achsen
- HFS - Spindel
- verschiedene Leistungsstufen 80 W, 125 W, 250 W
- Drehzahl bis 25000 U/min
- Spindelaufnahme 6 mm Standard (andere Ausführungen auf Anfrage erhältlich)

## Optionen

- Drehachsen
- Vakuum-Spannplatten
- Micro-Kühleinrichtung, etc.



## Technische Daten PGM-150

Verfahrensbereiche X/Y/Z	: 150 x 150 x 100 mm
	Größen bis 500 mm lieferbar
Tischgröße	: ca. 350 x 400 mm
Maße	: ca. 500 x 770 x 650 mm
Eilgang	: bis 100 mm/Sek.
	AC-Servos bis 400 mm/Sek.
Wiederholgenauigkeit	: 0,01 mm
elektr. Anschluss	: 240 V
Gewicht	: ca. 65 kg
Kompaktsteuerung	: SM/UC inkl.
Software	: Signumeric 6.0 inkl.

R

RICHTER

**Joachim Richter**

Systeme und Maschinen  
Erlenhöhe 3-5 • Industriegebiet  
6 6 8 7 1    K o n k e n

Fon +49 (0) 6384/9228-0

Fax +49 (0) 6384/9228-77

e-mail: info@jr-richter.de

www.jr-richter.de