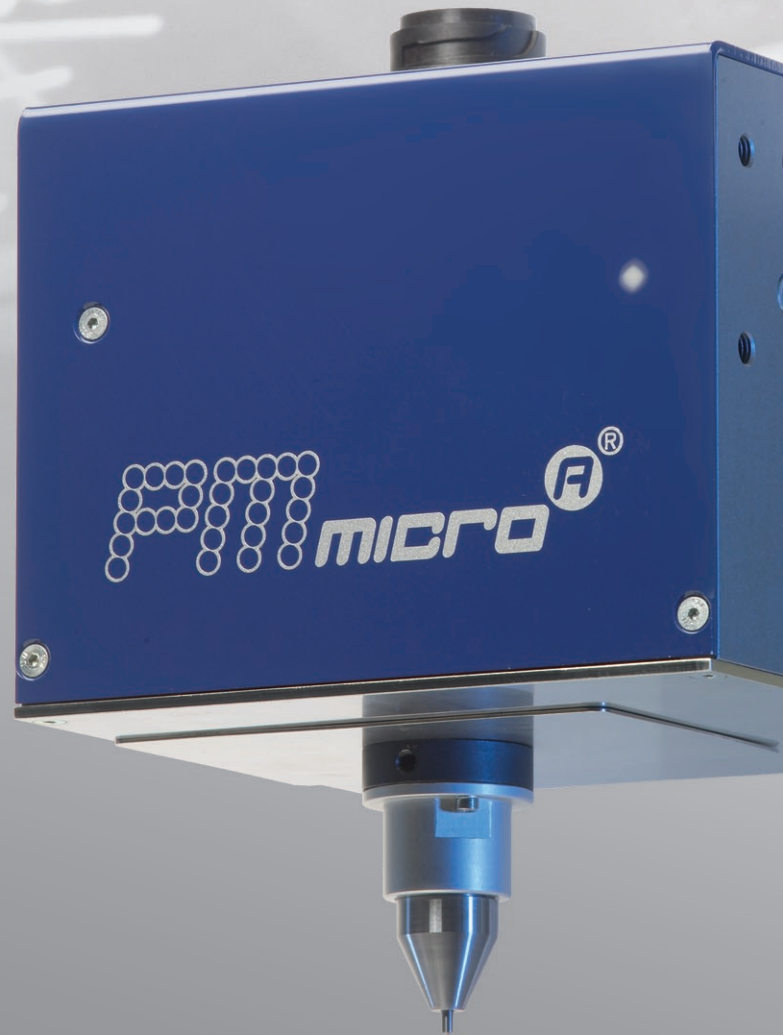
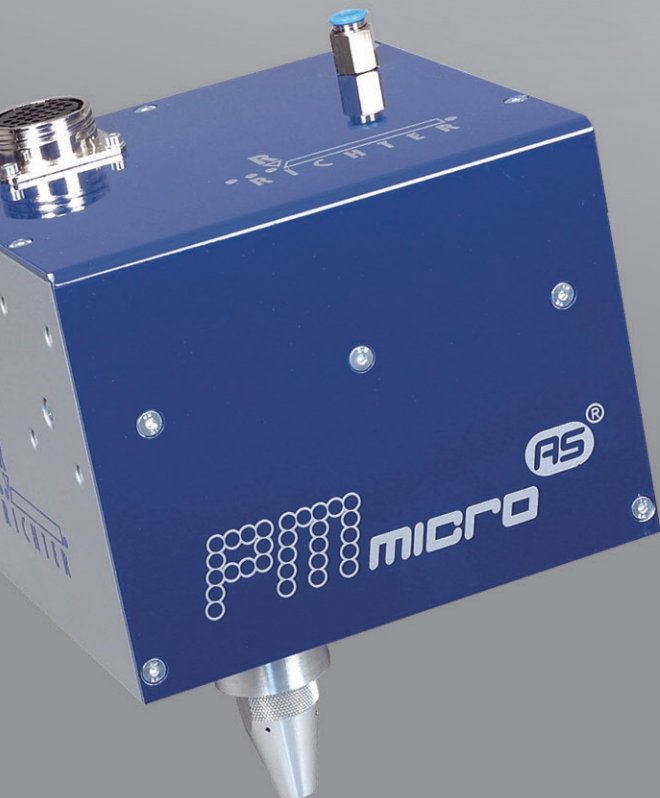




Markiermaschinen für die Automation

PM micro A / AS Serie



PM micro A / AS Serie

Nadelmarkierer der **PM micro A / AS Serie** sind kompakte Einheiten zur Verwendung in der Automation. Die Markierer gewährleisten eine größtmögliche Flexibilität - Durch ihre kompakte Bauweise lassen sie sich beliebig in neue und bestehende Anlagen und Automaten einbauen.

Varianten:

Version *	Beschriftungstechnik	Beschriftungsfeld
PM micro A	Prägen	60 x 40 mm
PM micro A L	Prägen	100 x 50 mm
PM micro A XL	Prägen	200 x 80 mm
PM micro A XL	Prägen	200 x 200 mm
PM micro AS	Ritzen & Prägen	60 x 40 mm
PM micro AS L	Ritzen & Prägen	100 x 50 mm
PM micro AS XL	Ritzen & Prägen	110 x 110 mm

* Standardmäßig bestehend aus: Markierkopf, Steuerung mit installierter Software, Bedienelemente und allen Verbindungskabeln.

Merkmale:

- Robuste und leistungsstarke Einheiten (voll gekapselt) für den Einsatz auch in rauher Industrieumgebung
- Gerade und zylindrische Werkstücke können beschriftet werden
- Schrifthöhen und -breiten frei skalierbar
- Serielle Schnittstelle
- Prägetiefen individuell einstellbar
- Unterschiedliche Zeichensätze/Sonderzeichen/Logos
- PCA Steuerung (grafische Oberfläche, inkl. Beschriftungssoftware Signumeric und Ethernet-Schnittstelle) oder EM 100 (4-Zeilen Display)
- Funktionen wie Seriennummern, automatisches Datum und Uhrzeit, Winkel, Kreisbogenbeschriftung, DMC, etc. vorinstalliert
- Variantenprogrammierung selektiv über E/A, zusätzliche Datenübernahme über RS 232 (3964R) oder andere Protokolle (optional Profibus DP), Programmierung von Zwischenstopps u.v.m.

Zubehör:



- Tischgestell (höhenverstellbar)

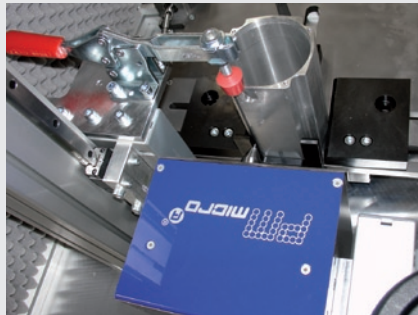


- Zustellachse



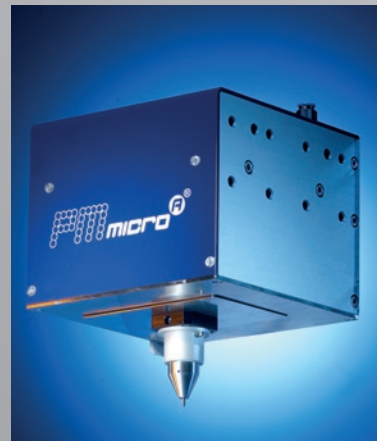
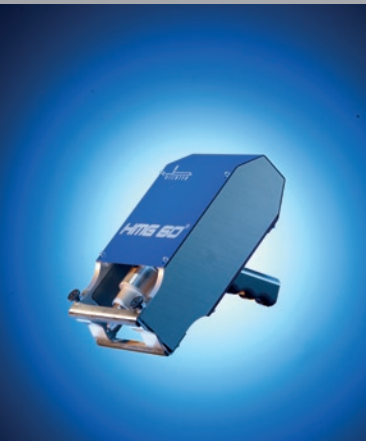
- Prägeverlängerungen

weitere Zubehör: Edelstahlabdeckungen / Faltenbalgabdeckungen



Die PM micro A / AS Serie im Einsatz

Technische Daten	
Eilgang	350 mm/s
Beschriftung	bis 7 Zeichen/s
Prägefrequenz	bis 400 HZ
Prägekraft	max. 300 N
Wiederholgenauigkeit	0,02 mm
Druckluft (bei 2 Bar)	ca. 150 l/min.
Druckluft (bei 5 Bar)	ca. 250 l/min.
Spannungsversorgung	240 V



Markiermaschinen - Sondermaschinenbau - Automation & Integration

Joachim Richter

Systeme und Maschinen GmbH & Co. KG
Erlenhöhe 3-5 / 66871 Konken

Tel.: +49 (6384) 9228-0

Fax: +49 (6384) 9228-77

Email: info@jr-richter.de